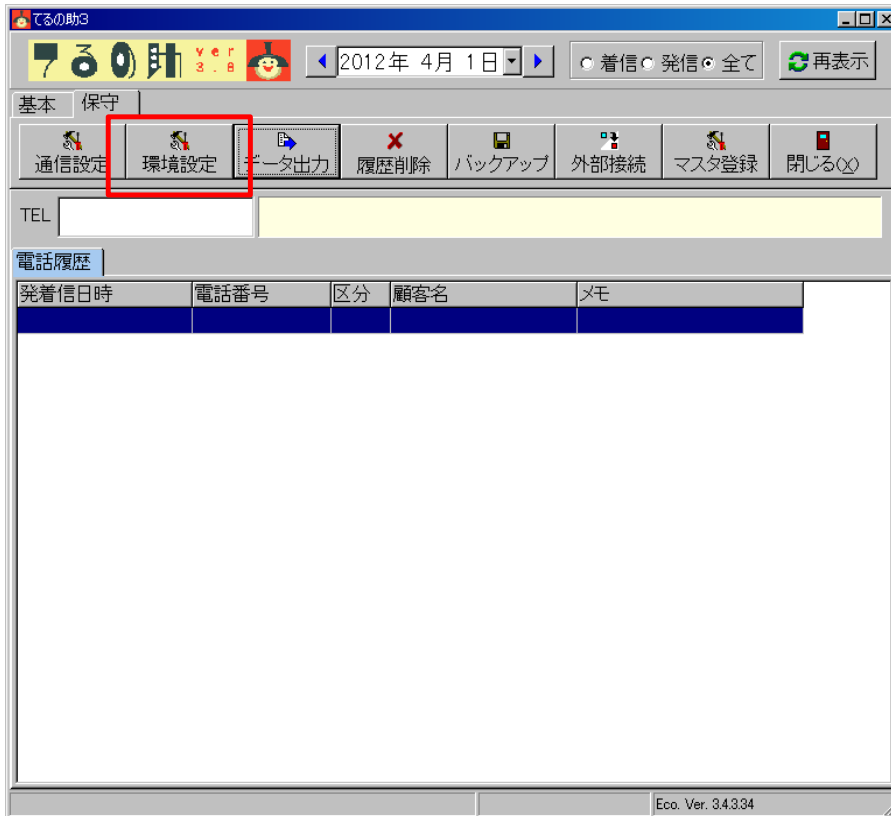


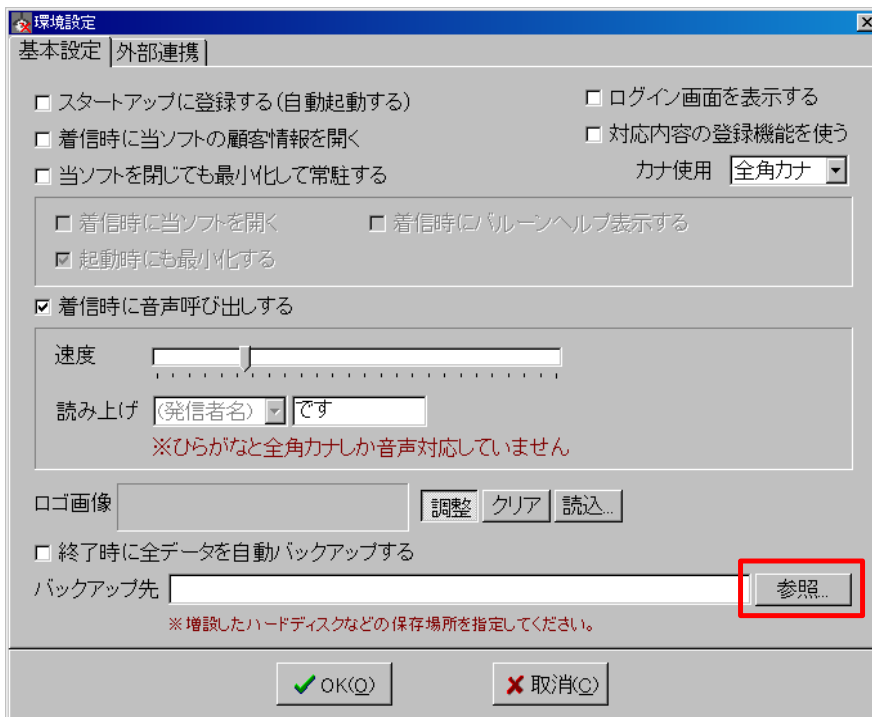
# 「てるの助」データを新しいパソコンへ移行する手順

＜てるの助を使用中のパソコンで以下を操作＞

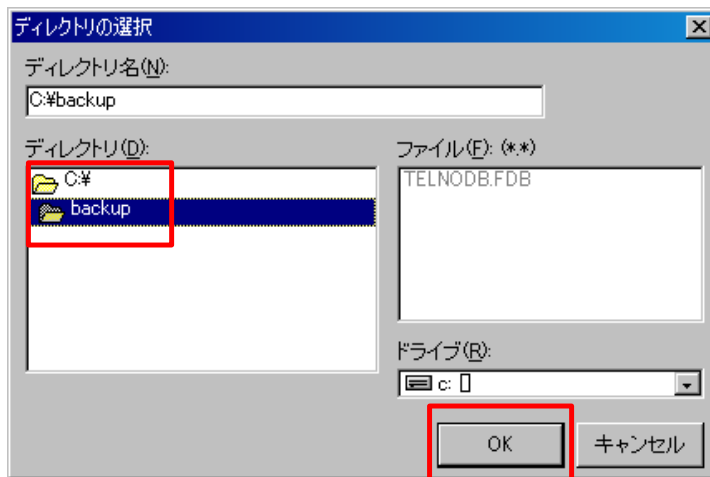
## 1. 環境設定ボタンをクリック



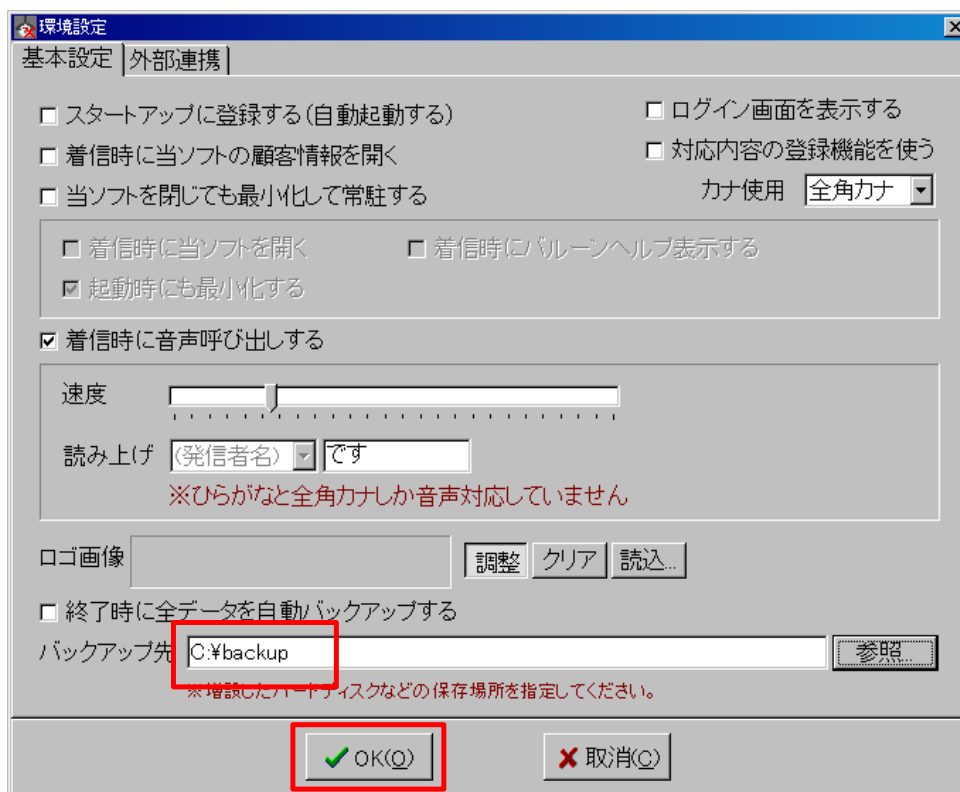
## 2. 次の画面が開くので、「参照」ボタンをクリック



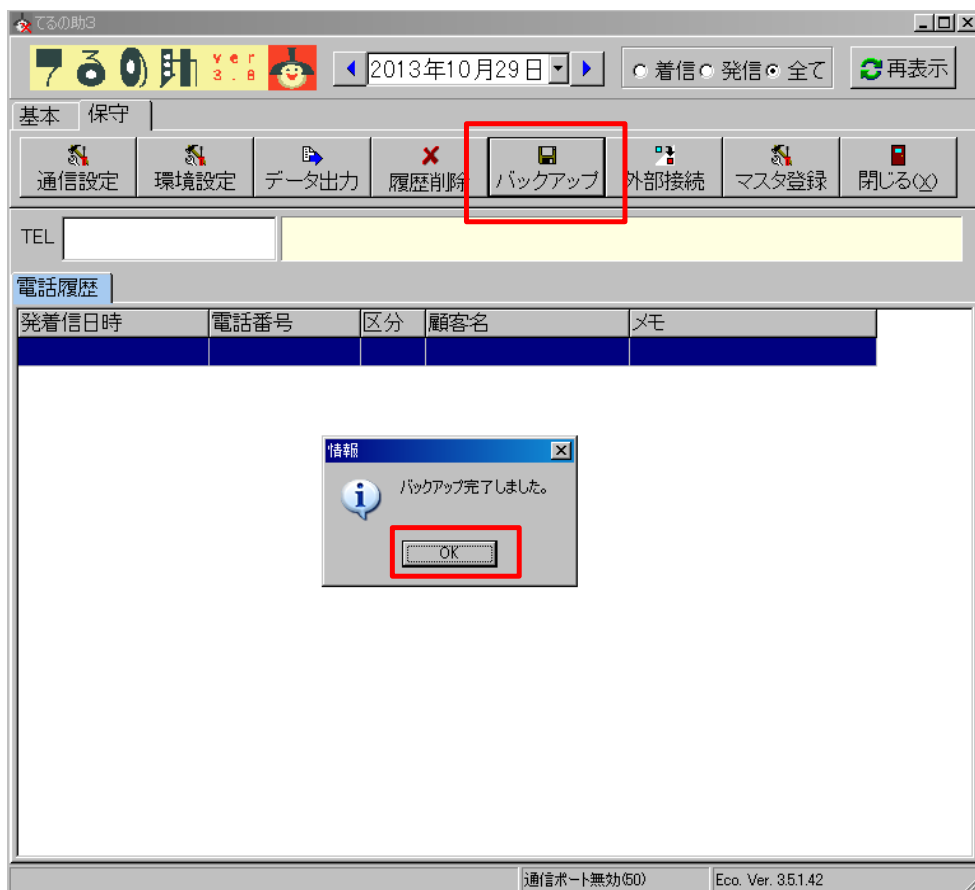
3. 次の画面が開きます。  
ディレクトリ欄をダブルクリックして、データ出力先のフォルダを指定してOKボタンを押してください。



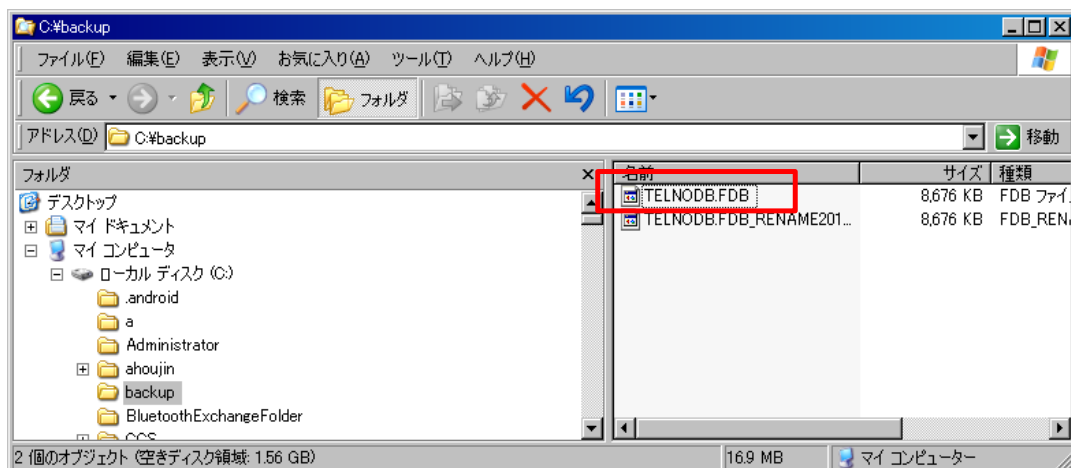
4. バックアップ先がセットされます。OKボタンを押してください。



5. バックアップボタンを押してください。完了メッセージが表示されます。OKボタンを押してください。

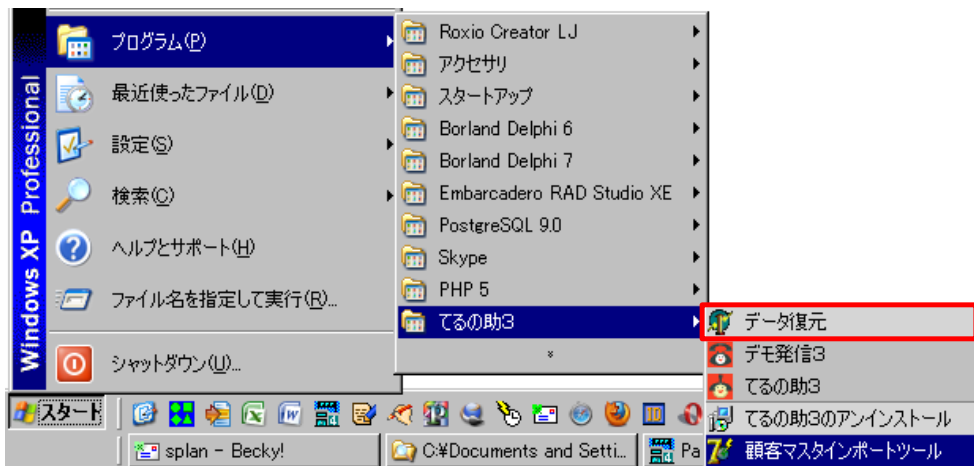


6. エクスプローラを開いてください。  
バックアップ先のフォルダ内にてるの助のデータファイル「TELNO DB.fdb」が出力されています。  
このファイルをUSBメモリなどにコピーしてください。

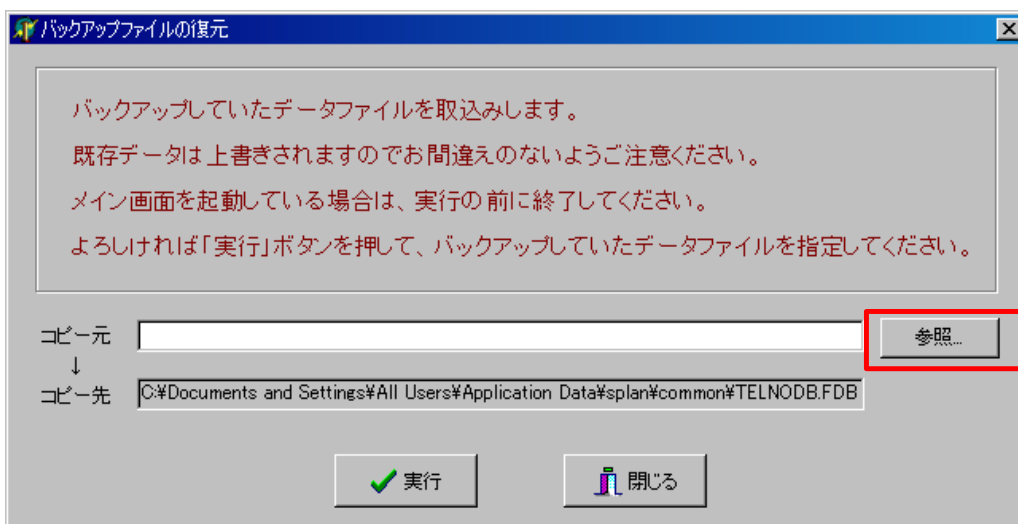


<移行先パソコンで以下を操作>

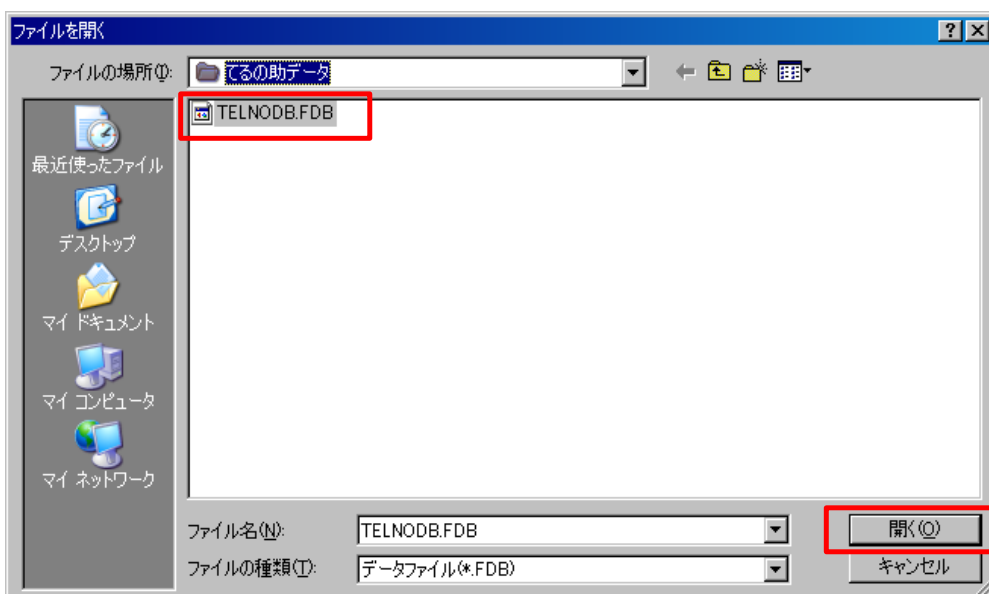
7. てるの助をインストール後、「データ復元」を起動してください。



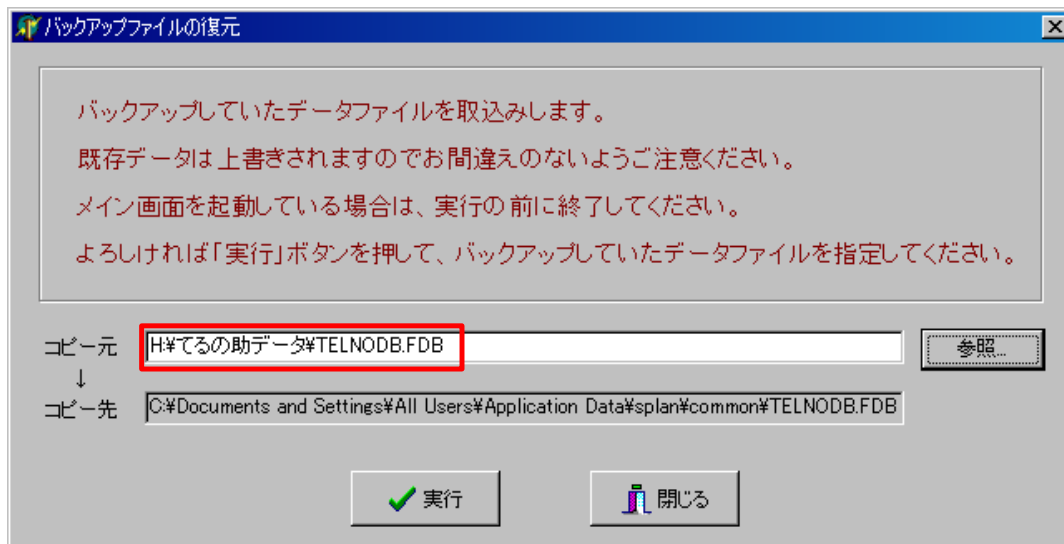
8. 次の画面が開きます。「参照」ボタンを押してください。



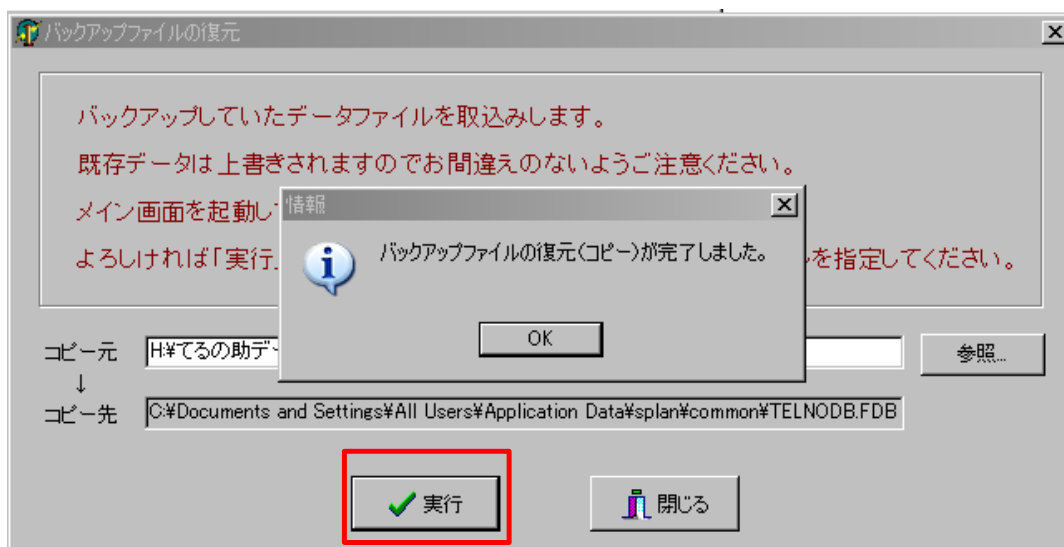
9. USBメモリ等でコピーしてきた「TELNODB.fdb」ファイルを選択してください。



10. コピー元のファイルパスがセットされます。



11. 実行ボタンを押します。完了メッセージが表示されます。



以上でデータ移行は完了です。