



# オートコール「発助」ソフトフォン版 ご説明資料

ソフトプラン合同会社

2017.3.24

Ver3.6

# オートコールとは？

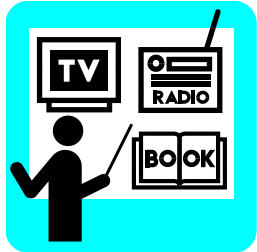
パソコンから自動で電話をかけ、音声メッセージを流し、必要により電話のプッシュキーでご回答頂けます。



# 例えば...



# オートコールの活用例



見込み客の発掘



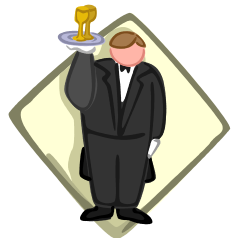
選挙アンケート調査



延滞金の催促



独居老人安否確認サービス



会員向け残ポイント通知



診察呼出しコール

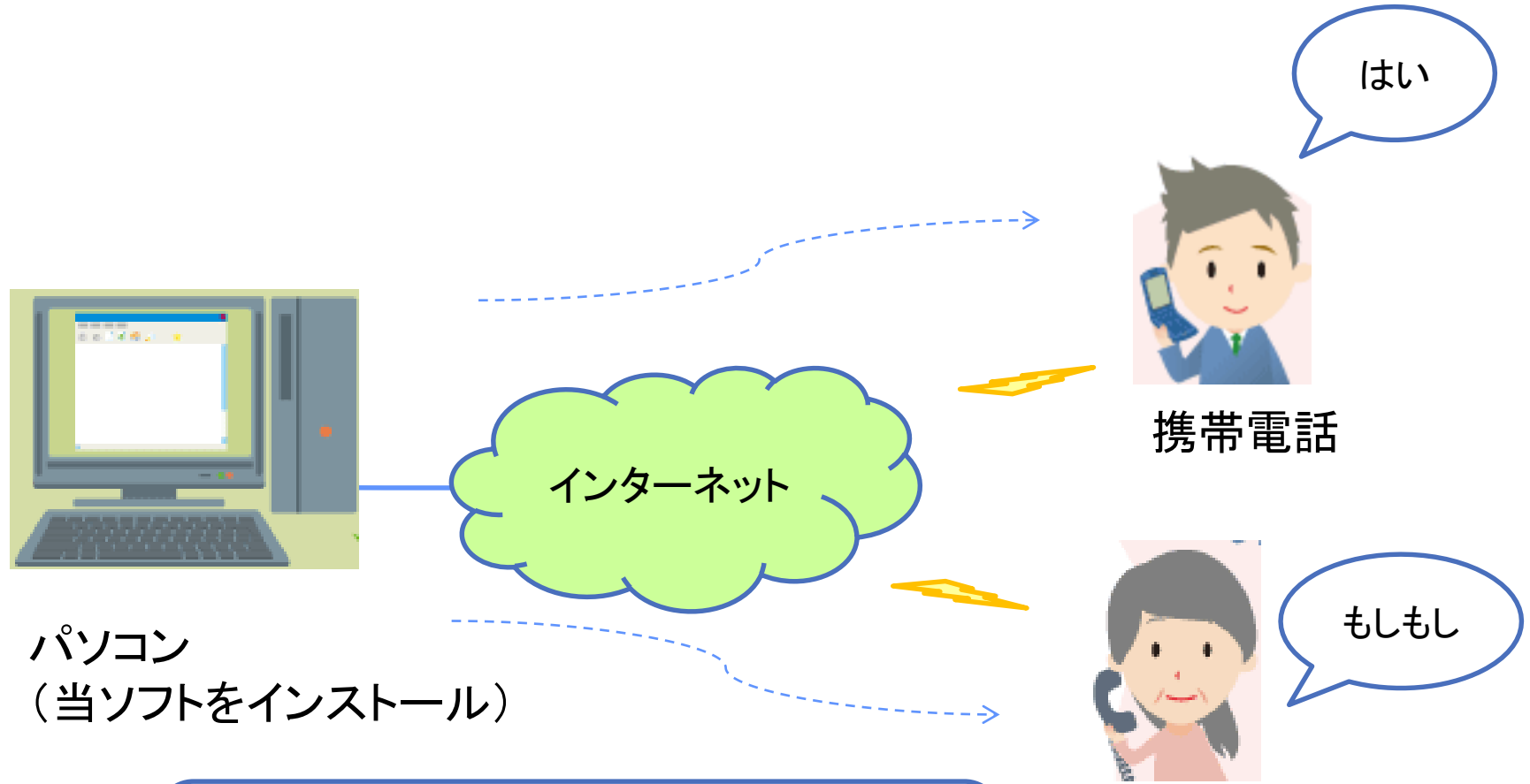


トラック誘導コール



ピザ宅配注文コール

# ご利用環境



パソコン  
(当ソフトをインストール)

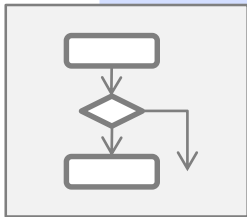
必要なもの：  
インターネット接続できるパソコンだけです。  
(専用のアダプタ等は不要)

# 操作の流れ

## STEP1

- スクリプト作成（簡単ナビ機能あり）

委託したい時は  
ご相談ください。



## STEP2

- 電話番号登録

ファイルで一括登録  
できます。



## STEP3

- スケジュール設定

設定例：  
9時～17時（毎日）



## STEP4

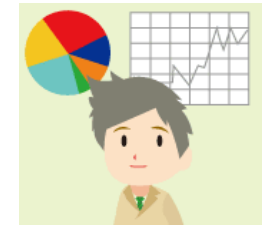
- 自動発信



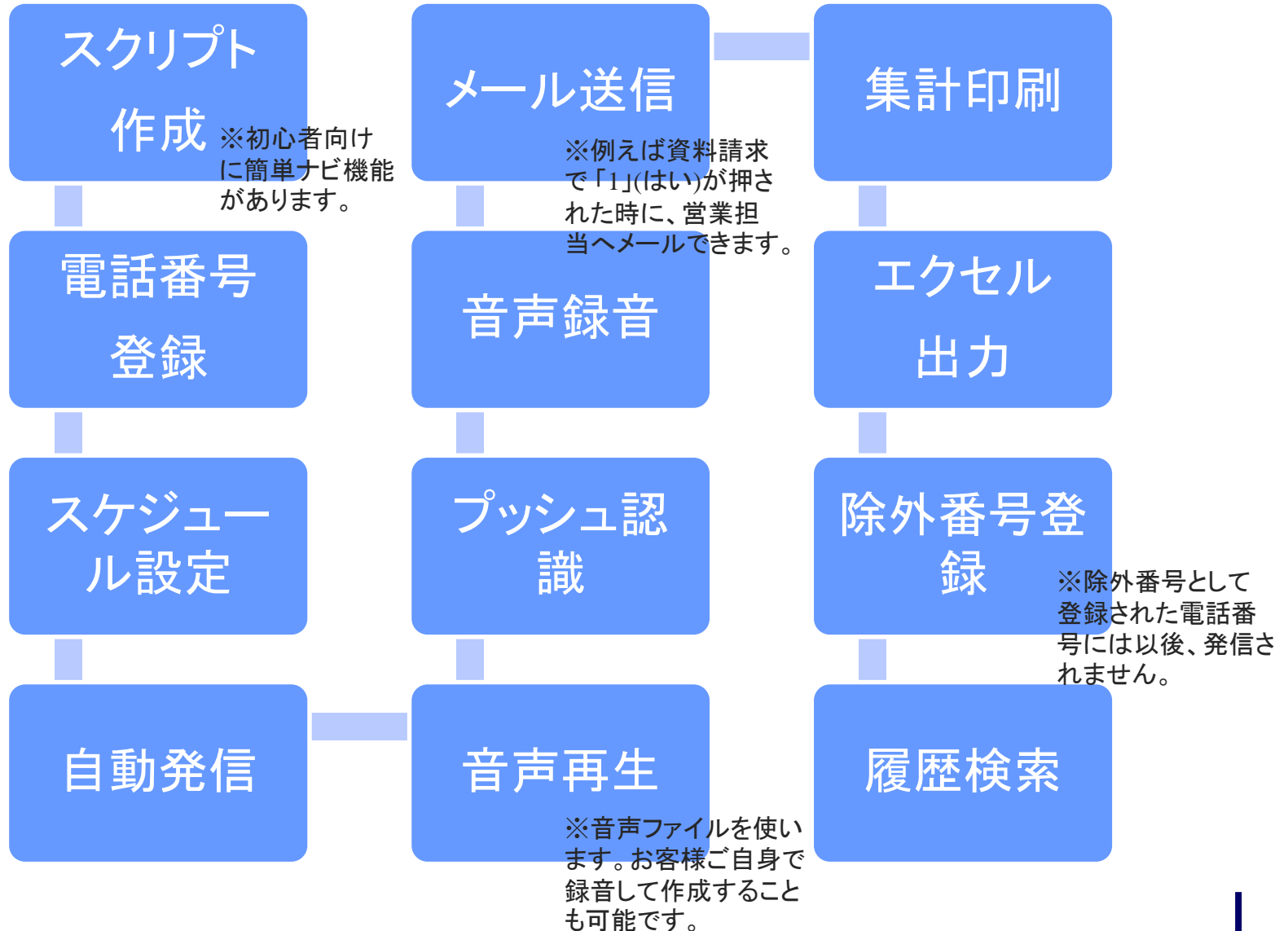
## STEP5

- 結果確認

画面でリアルタイムに確認  
またはエクセル出力、印刷

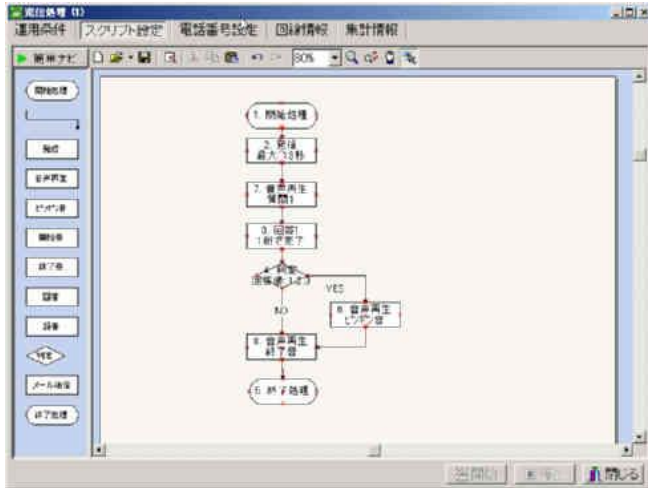


# 主な機能

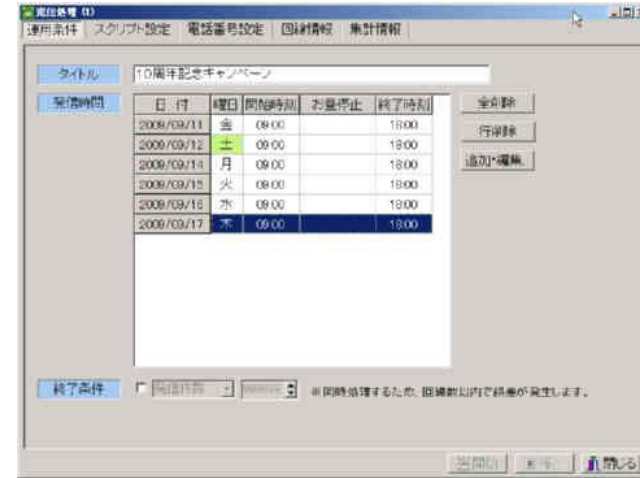


# 主な画面

- スクリプト作成画面



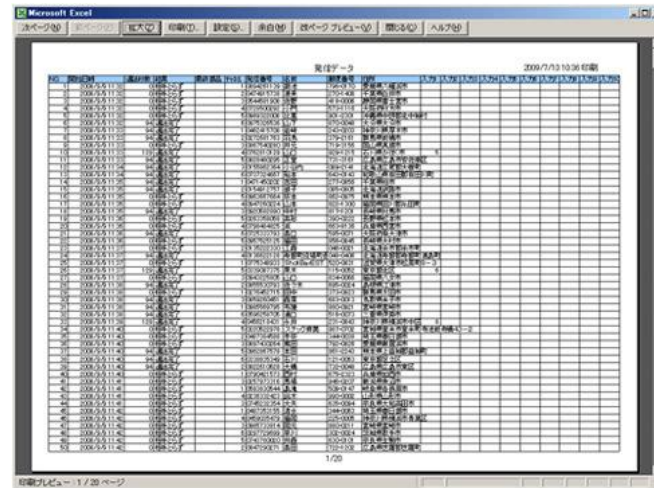
- スケジュール設定画面



- 集計画面



- エクセル出力結果





# 他社オートコールとの違い

項目	「発助」ソフトフォン版	他社
価格	安価：月額12,000円～	高額：200万円程度～
回線	インターネット経由 公衆回線	公衆回線
回線数	1回線～（ソフト上は無制限。上限はパソコン性能と回線速度によります。）	2／4／8／16回線など。 アダプタによります。
設置	通常、工事不要	工事の可能性あり
通話料	一般のIP電話と同等	ISDN／アナログ／IP電話の通話料
海外通話	安価に可能	IP電話以外、高額

# 利用料金

## ● 基本料金

(税抜)

初期費用	10,000円+8,000円/チャンネル
月額費用	4,000円+8,000円/チャンネル

## ● 回線料金(回線を提供している会社とお客様間の直接契約となります) (税抜)

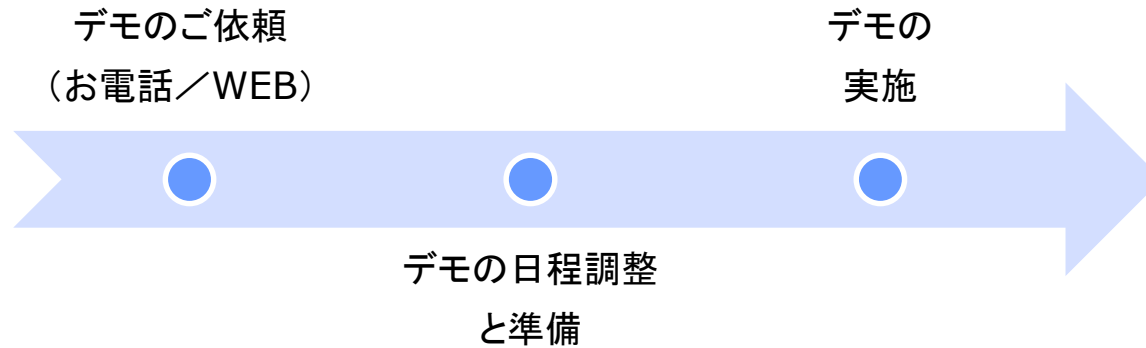
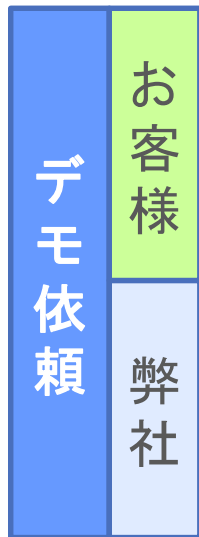
初期費用	500円/番号
月額費用	1番号目:580円 2番号目以降:300円/番号
通話料(固定電話)	8円/3分 または 3.8円/分 または 1円+0.1円/秒
通話料(携帯電話)	15.9円/分 または 1円+0.4円/秒

## ● オプション料金

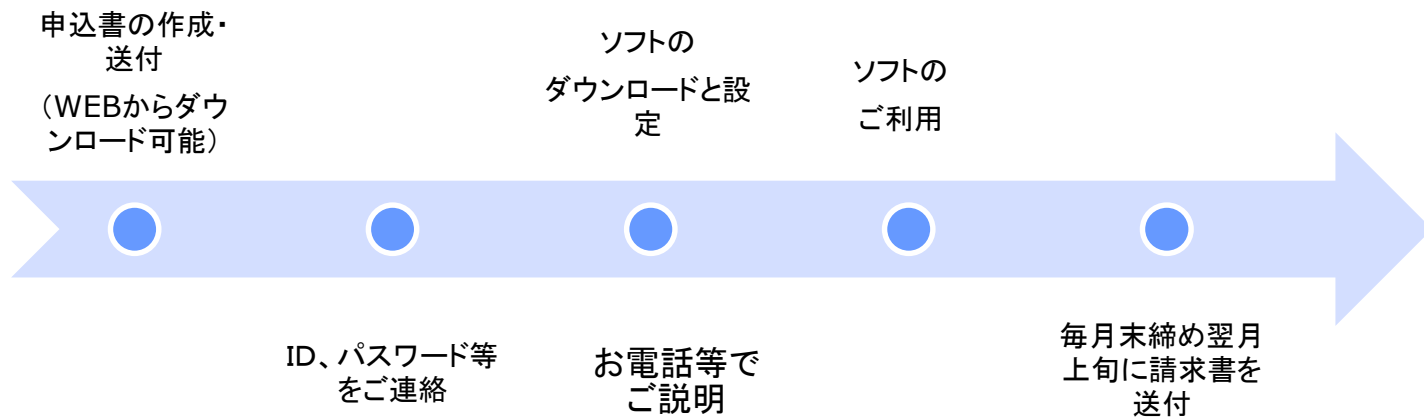
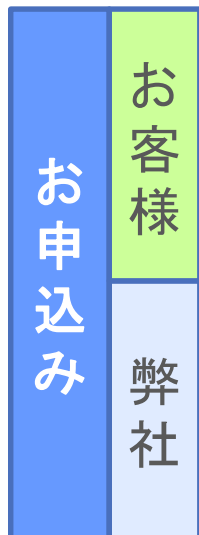
(税抜)

現地導入設定	40,000円/日+宿泊交通実費
操作研修	40,000円/日+宿泊交通実費
スクリプト作成	30,000円~ 声優利用しない場合、初回は無料

# デモのご依頼／お申し込み方法



※弊社が地理的に遠方の場合には、インターネットを使ってパソコン上でデモを行います。



# お問合せ先

- 販売元: ソフトプラン合同会社
- 住所: 〒810-0041  
福岡市中央区大名2丁目4-38  
チサンマンション天神Ⅲ 518号
- 担当: 堺
- TEL: 092-406-6166
- FAX: 092-406-6167
- メール: [spinf@splan.jp](mailto:spinf@splan.jp)
- 届出: 電気通信事業届 H-22-01106

