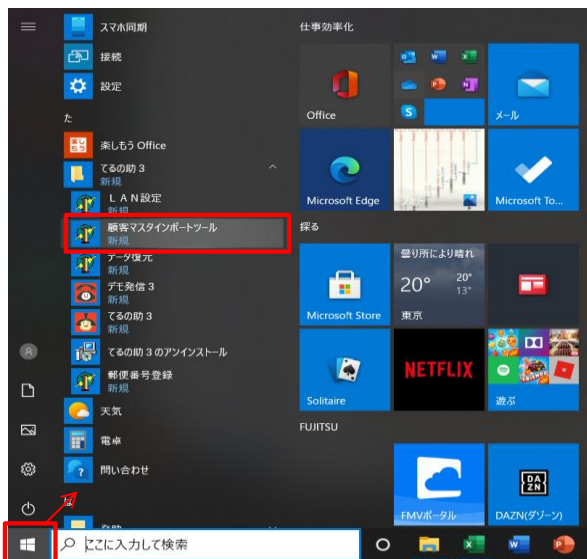


## 顧客データを「てるの助」へインポートする手順

SOFT PLAN

- 1) てるの助を起動している場合には終了させてください。
- 2) windowsのスタートメニュー内の てるの助 の「顧客マスタインポートツール」を起動してください。

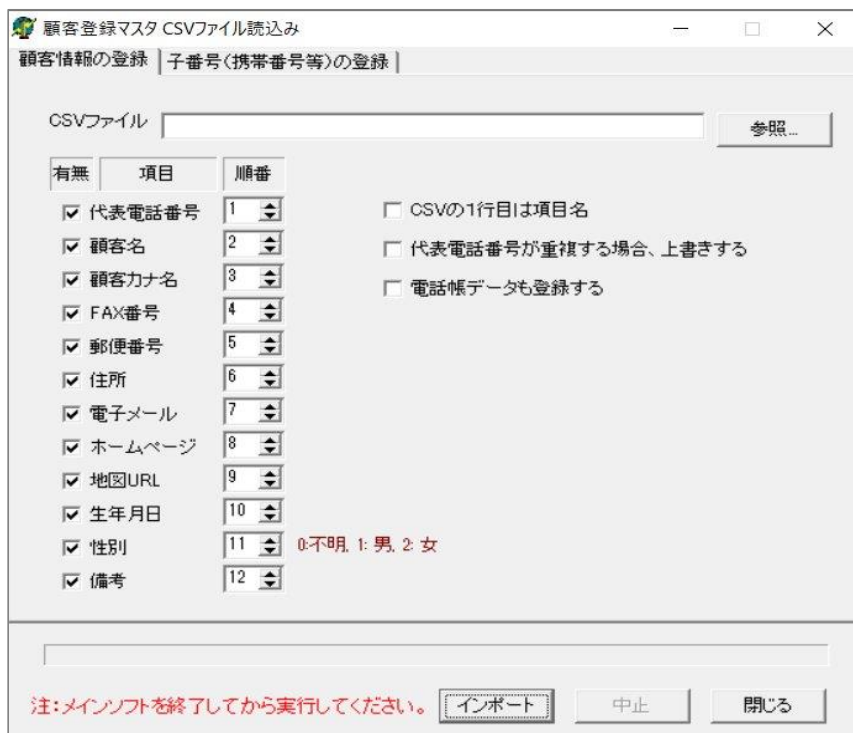


※もしくは、次の場所にあるEXEを直接起動してください。

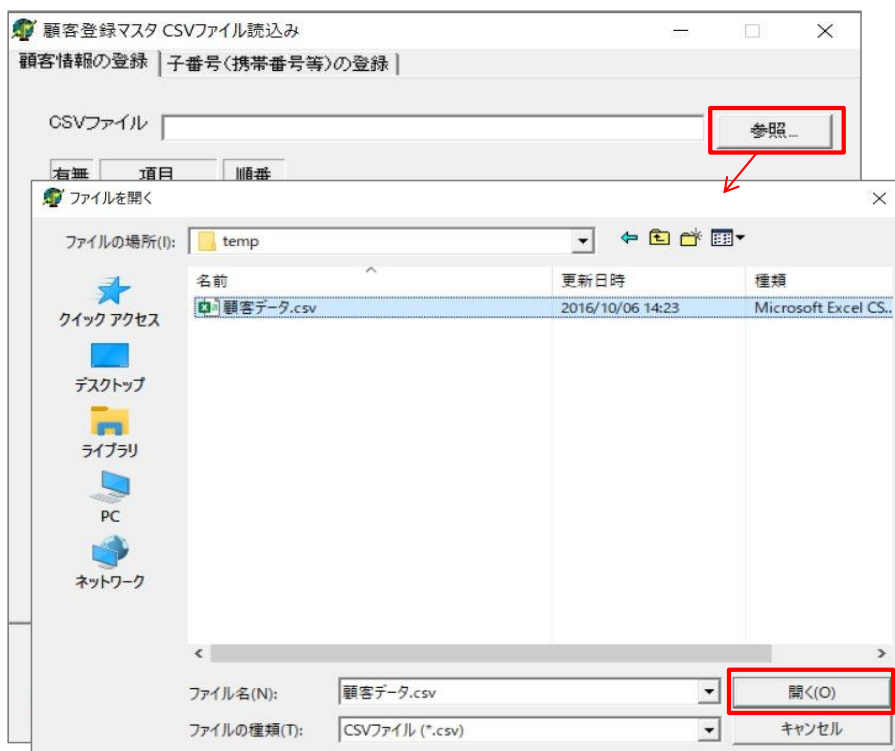
C:\Program Files (x86)\splan\telnosuke3\bin\cust\_import.exe

↑  
64bitのWindowsの場合に“(x86)”がつきますが、32bitの場合にはつきません。

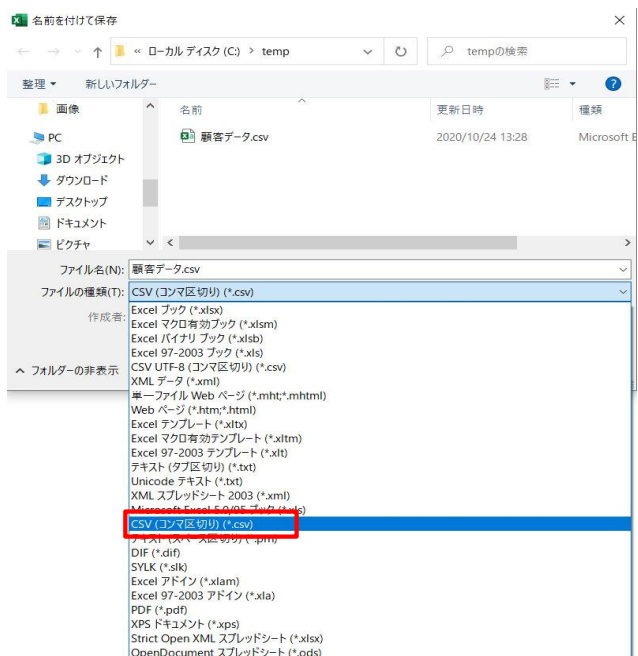
- 3) 次の画面が開きます。



4)「参照」ボタンを押して、インポートするファイルを選択してください。  
なお、インポートできるのはCSV(カンマ区切り)ファイルだけです。  
エクセルファイルはインポートできないのでCSVファイルに変換が必要です。



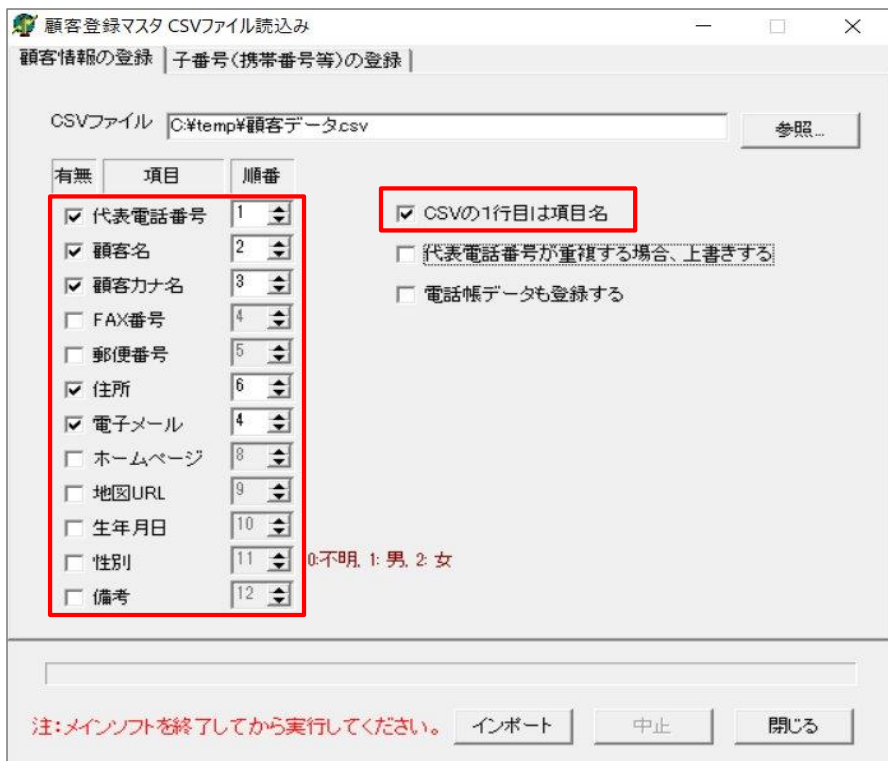
※エクセルファイルからCSVファイルに変換する方法  
エクセルファイルで「名前を付けて保存」してください。  
その際に、下図のようにファイルの種類を「CSV(コンマ区切り)」を選択してください。  
「CSV UTF-8(コンマ区切り)」は非対応なので間違って選択しないでください。



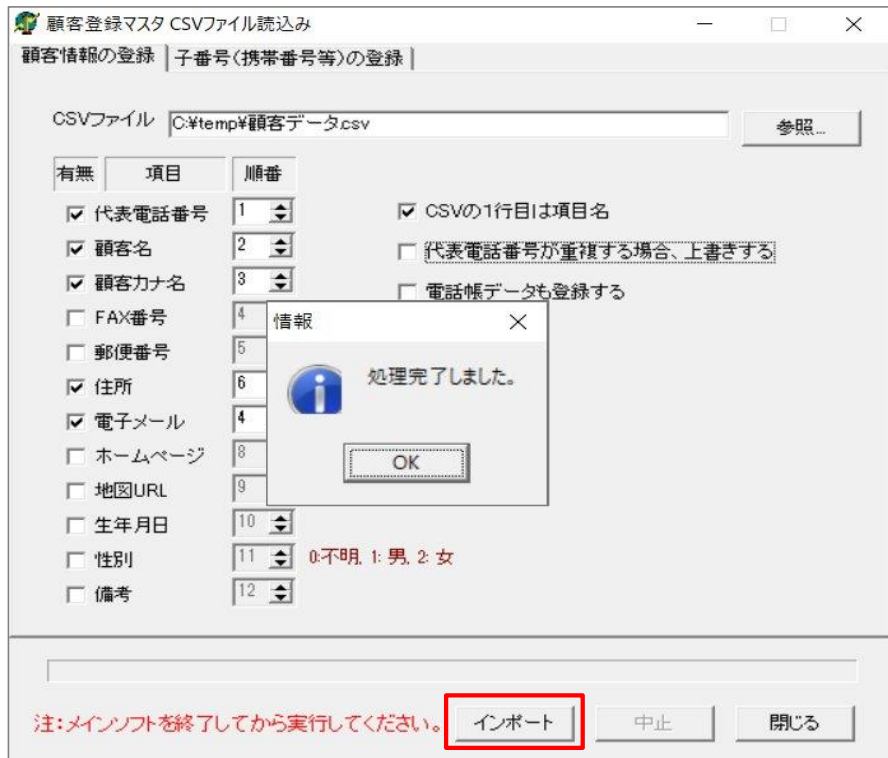
5) CSVファイルが下記例の項目、並び順の場合(実際にはカンマ区切りです)、

電話番号	氏名	カナ氏名	メール	会員番号	住所
092-111-2222	山田太郎	ヤマダタロウ	taro@yamada.jp	12234	福岡県大野城市
0942223333	白鳥玲子	シラトリレイコ	reiko@shiratori.jp	32422	東京都千代田区

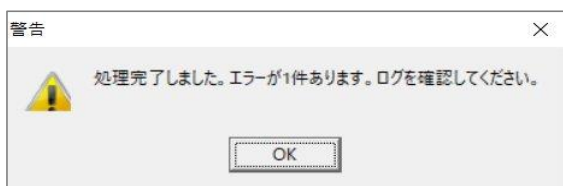
下図の設定になります。



6)「インポート」ボタンを押してください。正常に終了すると下図のメッセージが表示されます。



7)異常データがあると下図のメッセージが表示されます。  
ログ画面が開くので、インポート開始以降のメッセージを確認してください。  
電話番号の欄が空だったり、文字数が多い場合にメッセージが出力されます。



以上、です。